

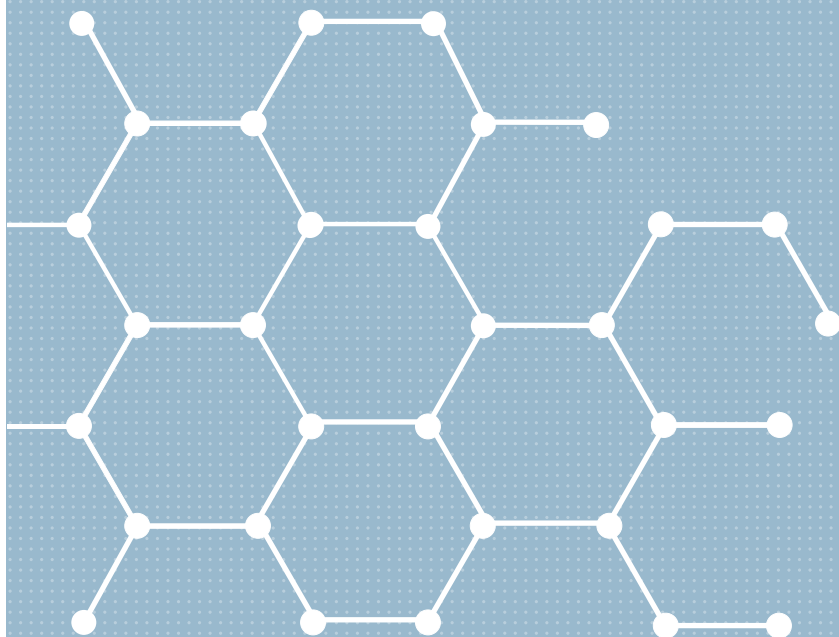


ISTITUTO GIANNINA GASLINI

ISTITUTO PEDIATRICO  
DI RICOVERO E CURA  
A CARATTERE SCIENTIFICO

# Report Integrato

[ AGGIORNAMENTO DATI 2017 ]



Gaslini

CURIAMO I BAMBINI



# Il “sistema” Gaslini



## Istituto Giannina Gaslini

L'Istituto Giannina Gaslini, Istituto di Ricovero e Cura a Carattere Scientifico (IRCCS), è ospedale materno infantile - pediatrico con bacino nazionale e sovra-nazionale per la diagnosi e cura delle patologie ad alta complessità dell'età pre e perinatale, pediatrica e dell'adolescenza.

## Fondazione Gerolamo Gaslini

La Fondazione Gerolamo Gaslini, nata nel 1949 per la cura, la difesa e l'assistenza dell'infanzia e della fanciullezza, finanzia attività mediche, scientifiche e necessità strutturali dell'Istituto. Amministra il patrimonio derivato dai beni del fondatore e sostiene il potenziamento dell'istituto.

## Gaslini Onlus

La Gaslini Onlus è l'associazione che, dal 2011, promuove, coordina e gestisce la raccolta fondi a favore dell'Istituto, necessaria a garantire eccellenza nella ricerca, nell'assistenza, nell'accoglienza e nel rinnovamento strutturale.

## Consorzio CISEF

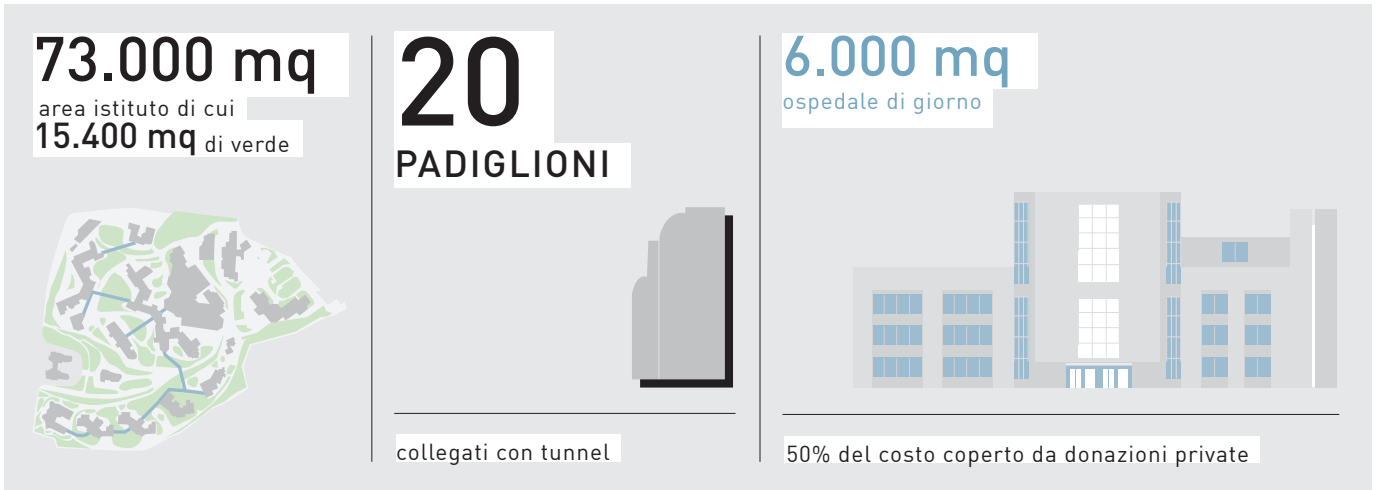
Il CISEF (Centro Internazionale di Studi e Formazione Germana Gaslini) è un Consorzio creato nel 2009 per progettare e realizzare attività di studio e formazione nel campo della medicina, della gestione, dell'organizzazione e amministrazione dei settori sanitari, della prevenzione e dello sviluppo professionale delle risorse umane in sanità.

# Date storiche

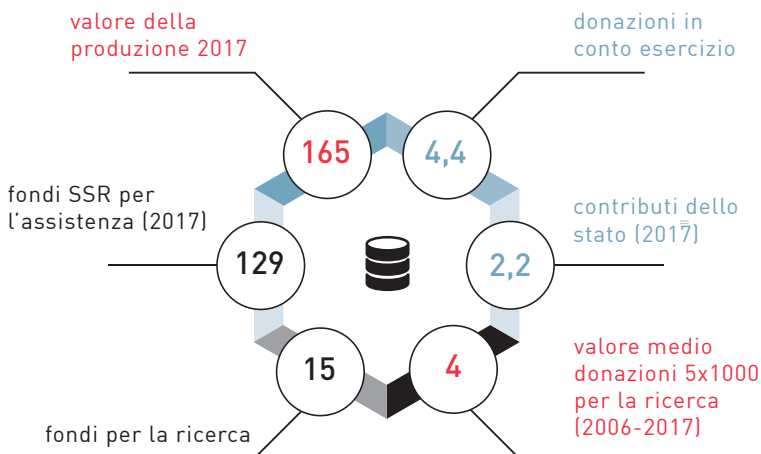


# Istituto Giannina Gaslini

Dati al 31/12/2017



valori in milioni



top Italian scientists	impact factor	H index 2016	pubblicazioni 2017
<b>31</b>	<b>1.500*</b>	<b>1.450</b>	<b>350</b>
corsi di laurea	dottorati di ricerca	scuole di specialità	master e corsi di perfezionamento
<b>4</b>	<b>8</b>	<b>3</b>	<b>1</b>
giornate formative (CISEF Gaslini)	formati anno 2017 (CISEF Gaslini)		
<b>550</b>	<b>8.000</b>		

\*IF ministeriale



## Capitale finanziario

### Dati bilancio al 31/12/2017

- Valore della produzione	164.949.791
- Costi della produzione	172.329.438
- Differenza tra valore e costi della produzione	- 12.148.117
- Risultato di esercizio	- 7.379.647



## Capitale umano

### Fotografia del personale

Totale dipendenti per inquadramento e genere (dato aggiornato al 31/12/2017)	uomini	donne	totale
<b>Tempo Indeterminato</b>	350	1191	<b>1541</b>
Dirigenti medici	126	114	240
Dirigenti SPTA*	11	47	58
Comparto**	213	1030	1243

Totale dipendenti per inquadramento e genere (dato aggiornato al 31/12/2017)	uomini	donne	totale
<b>Tempo determinato</b>	15	52	<b>67</b>
Dirigenti medici	7	17	24
Dirigenti SPTA	3	8	11
Comparto	5	27	32

\*Sanitario, professionale, tecnico, amministrativo

\*\*Personale infermieristico, tecnico/professionale, tecnico/sanitario, di riabilitazione, amministrativo



# Capitale produttivo

## Spazi e infrastrutture

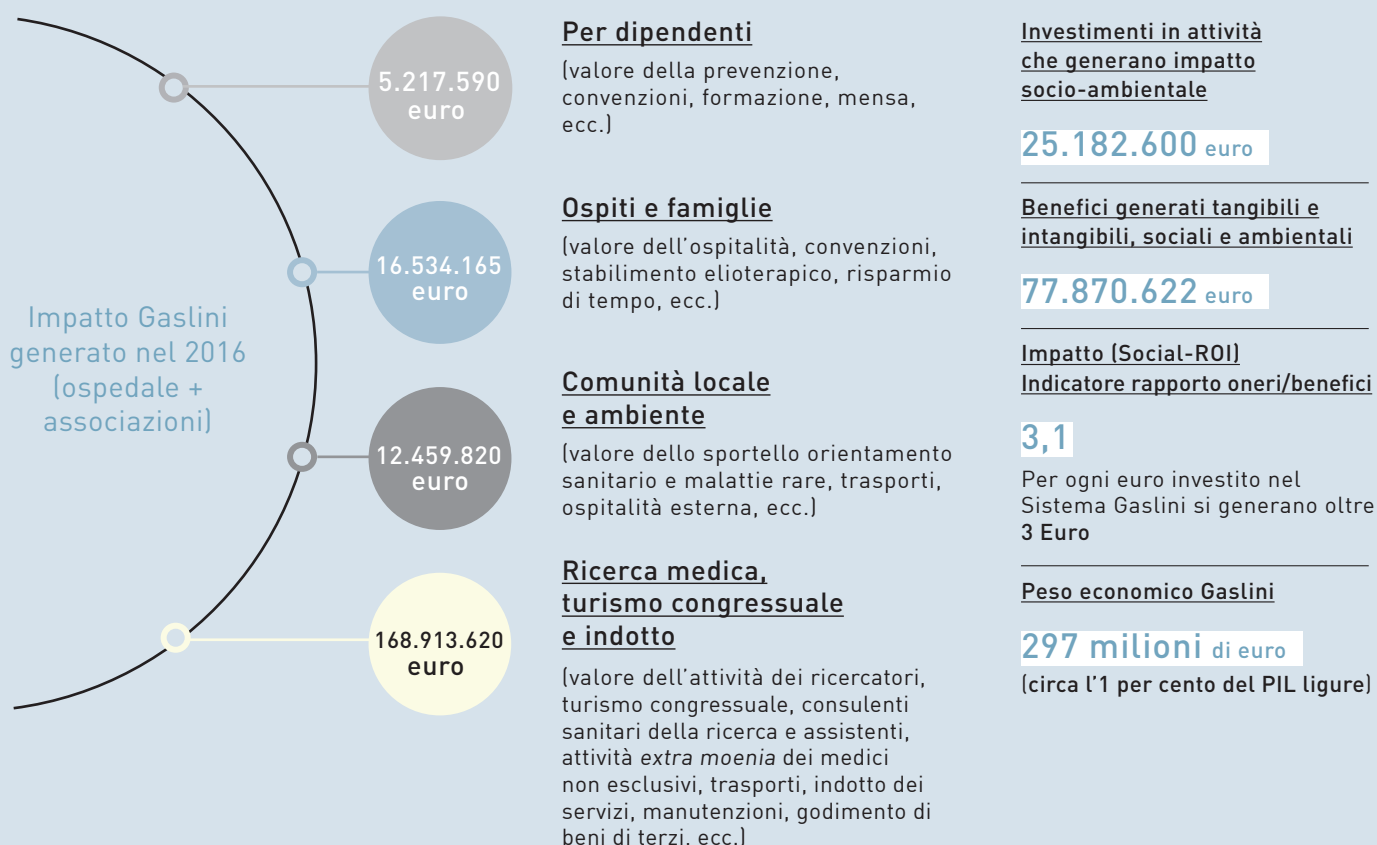
- Superficie complessiva occupata: mq. 73.000, di cui:
  - Superficie edificata mq. 26.000
  - Superficie totale padiglioni (somma di ciascun piano) mq. 93.000
  - Superficie laboratori mq. 4.000
- Ospedale composto da 20 padiglioni
- Ospedale di Giornata: struttura su 5 piani
- Park interrato mq. 18.000 con una capienza pari a 620 posti auto
- Mensa per interni e ospiti: 280 posti
- Patrimonio disponibile complessivo: 230 immobili tra terreni e fabbricati



## Impatto

(studio 2016)

### Valore economico generato nel territorio, impatto sociale e ambientale, per categoria di stakeholder:



# LA NOSTRA MISSION

CURIAMO I BAMBINI

# LA NOSTRA VISION

IL GASLINI AL CENTRO DELLA PEDIATRIA NAZIONALE E PUNTO DI RIFERIMENTO DI QUELLA EUROPEA PER LE PATOLOGIE DI ALTA COMPLESSITÀ

## Aree Strategiche

### Qualità, eccellenza, sicurezza

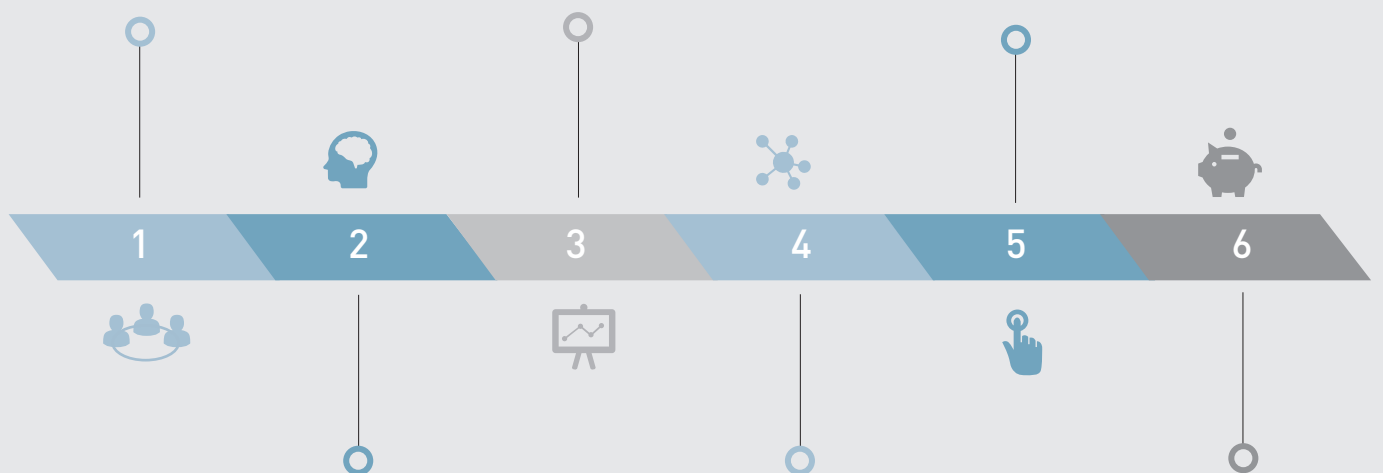
Integrazione tra assistenza, ricerca, didattica e formazione

"Preso in cura" del bambino e della sua famiglia

### Sostenibilità economica-finanziaria

### Le collaborazioni internazionali

Scambio e collaborazione con altri ospedali e centri di ricerca come patrimonio



### Capitale umano

Investimento, crescita e rendimento del capitale umano

Umanizzazione della cura e dei luoghi della cura

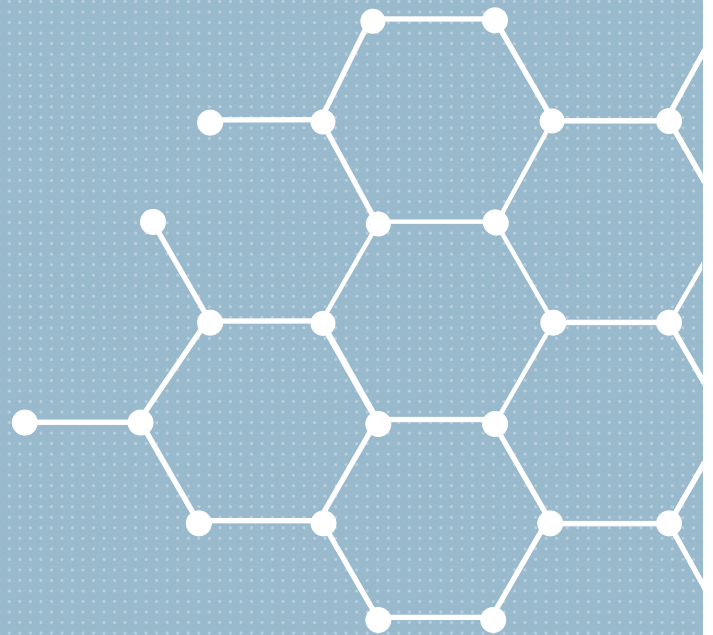
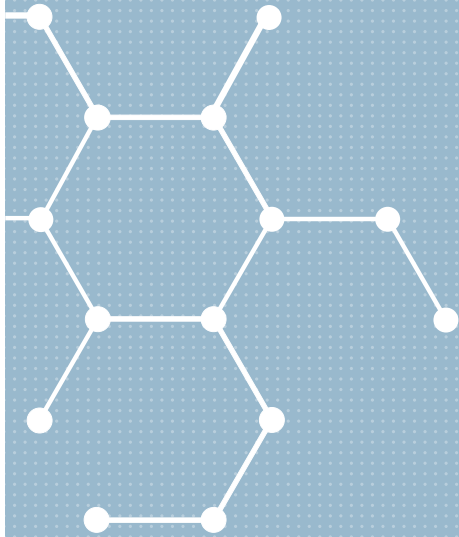
### Le reti

Integrazione con aziende ospedaliere e aziende territoriali, medicina e pediatria di famiglia

### Fundraising

"Dalla donazione ricevuta alla donazione organizzata"

Fundraising come opportunità di comunicazione e viceversa



IRCCS Istituto Giannina Gaslini  
Via Gerolamo Gaslini, 5  
16147 Genova, Italia  
+39 010 56361

[www.gaslini.org](http://www.gaslini.org)